

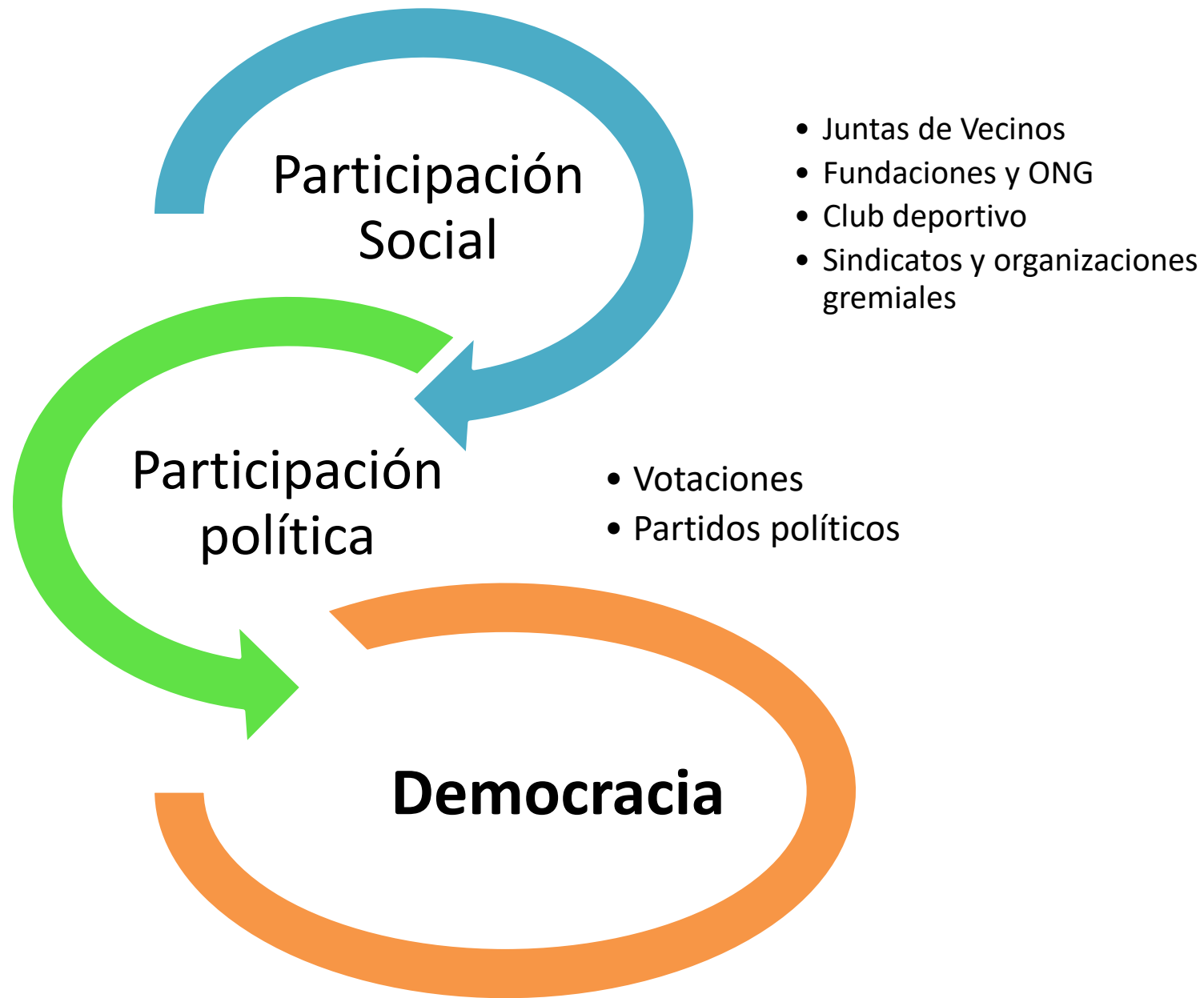
# Unidad 3

## Chile del siglo XX

### Actividad 1

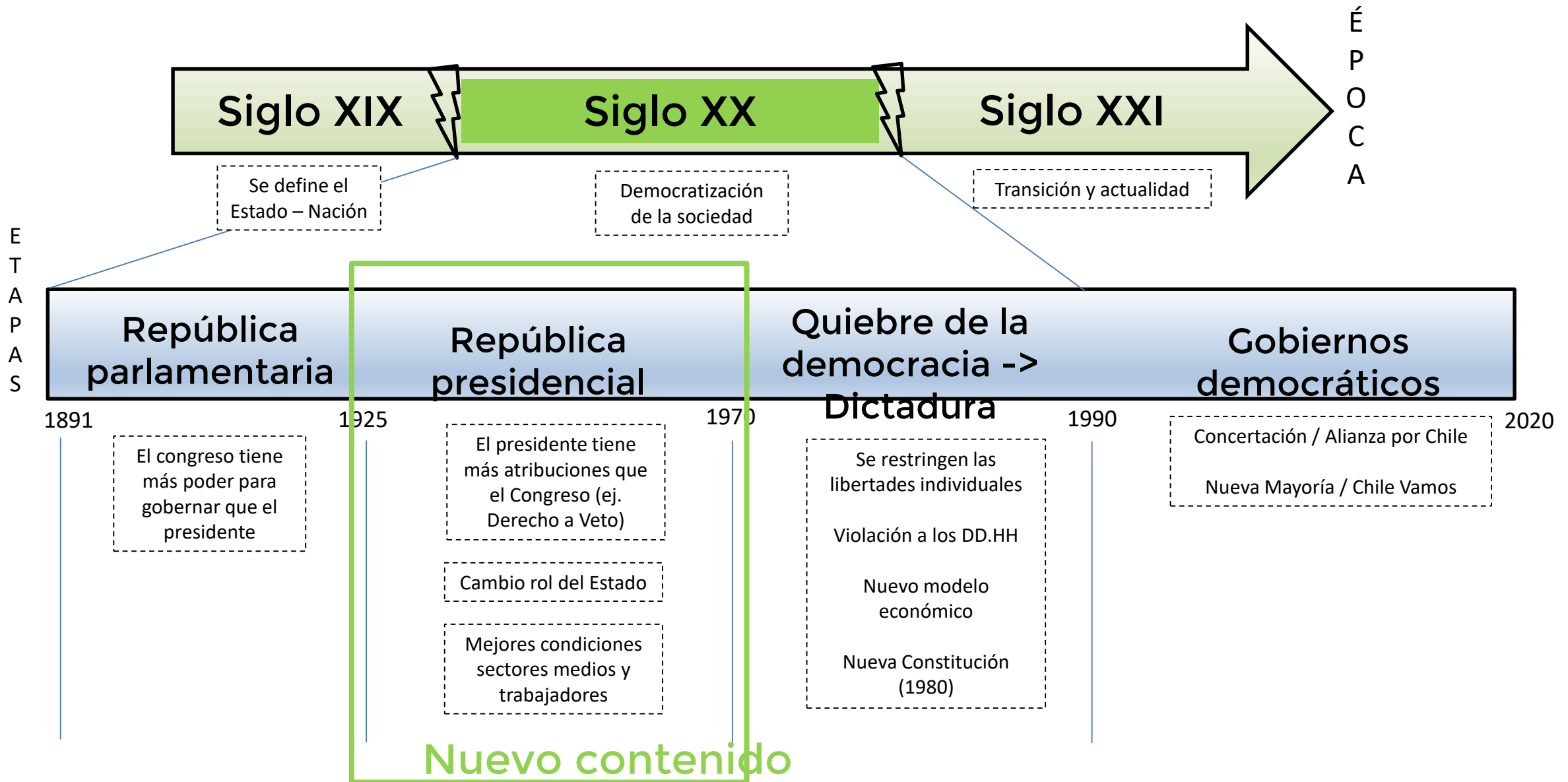
Democratización del siglo XX:

Ampliación del voto



## Unidad 4. Formación Ciudadana 5° básico 2019

# Línea de tiempo Historia de Chile



Nuevo  
contenido

Democratización de la  
sociedad en el siglo XX

Política

Ampliación del  
voto

Social

Participación  
de la mujer en  
la vida pública

Más acceso a  
educación y  
cultura

**Objetivo:** Relacionar la democratización de la sociedad del siglo XX con la ampliación del voto.

## Nuevo contenido Contexto general

### 1. Chile a partir de la década de 1920

Desde la década de 1920 se produjeron en Chile importantes cambios políticos, económicos y sociales, como por ejemplo:

- Se crearon leyes para mejorar las condiciones de los trabajadores.
- La crisis del salitre llevó a un cambio en el rol del Estado y su participación en la sociedad.
- Sectores antes postergados, como la clase media y las mujeres, tomaron protagonismo.
- Se cambió la Constitución, disminuyendo el poder del Congreso y aumentando el del Presidente de la República. p. 130

### Recurso 3 ¿Qué elementos explican la democratización de la sociedad chilena?

Esta infografía muestra algunos de los procesos que ayudaron a la democratización de la sociedad chilena.

#### Ambito político

- Constitución de 1925: marcada por el presidencialismo y por una democratización progresiva de la sociedad.
- Protagonismo de partidos políticos que representan la clase media y obrera.



Presidente Alessandri en la proclamación de la Constitución de 1925.

#### Ambito económico

- Crisis en la industria salitrera y nuevo rol empresarial del Estado: modelo basado en la industrialización por sustitución de importaciones (ISI).
- Estado de bienestar: mayor protagonismo del Estado en el área social (aumento del gasto en salud, educación y seguridad social).



Industria Azucarera Nacional, planta en Linares, 1960.

#### Ambito social

- Ingreso de sectores que antes estaban excluidos y desarrollo de una cultura de masas.
- Expansión de la educación: mayor acceso a educación primaria, secundaria y universitaria.
- Concentración de la población en las ciudades.



Promoción de electrodomésticos en 1927.

### Contexto detallado (Procesos)

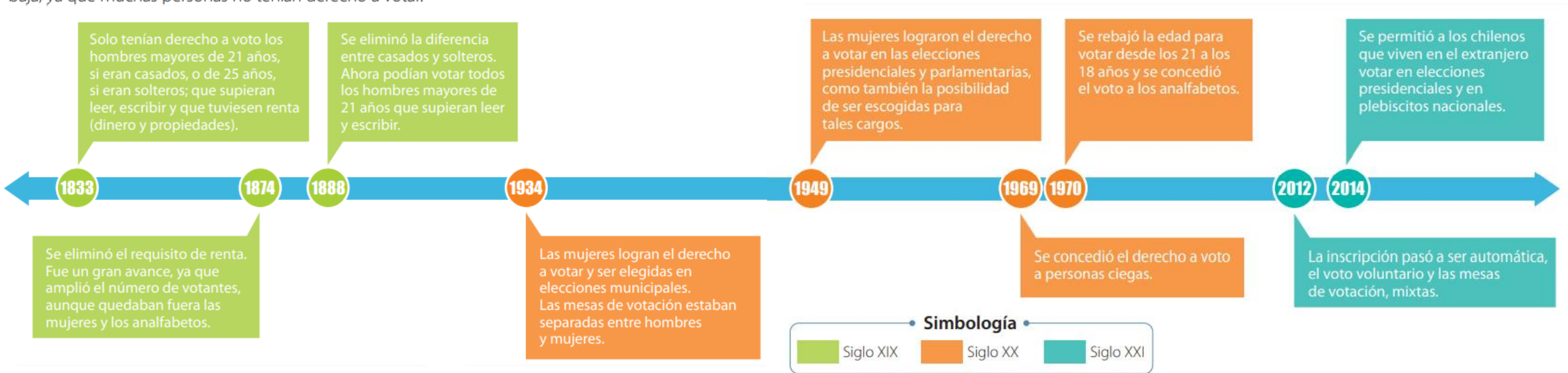
p. 131

## Hitos de la ampliación el voto

### Recurso 1 ¿Cómo se amplió el derecho a voto en Chile?

Durante el siglo XIX y la primera mitad del siglo XX, en Chile, solo los hombres que cumplían ciertos requisitos podían votar, lo que producía que la participación en las distintas elecciones fuera muy baja, ya que muchas personas no tenían derecho a votar.

Pág. 136 - 137



Votación restringida a una elite

Se amplía la votación a sectores medios y trabajadores

Votación universal

## Actividad: Buscar la relación entre los procesos y los hitos de la democratización el siglo XX

Lee la p.148, luego la pág. 130 – 131, por último las pág. 136 y 137 (en ese orden).

1. En el libro enumera los procesos que se mencionan en el recurso 3 pág. 131
2. En tu cuaderno, anota el número de aquellos que tienen una relación explícita o implícita con la ampliación del voto.
3. Justifica por qué crees que ese proceso que tiene relación con la ampliación el voto, utilizando un hito, concepto o idea que aparezca en las pág. que leíste al comienzo.
4. Elabora un juicio personal de la ampliación del voto del siglo XX utilizando los hitos que se mencionan en la línea de tiempo

# Práctica guiada

## Recurso 3 ¿Qué elementos explican la democratización de la sociedad chilena?

Esta infografía muestra algunos de los procesos que ayudaron a la democratización de la sociedad chilena.

<p><b>1</b></p> <p><b>2</b></p> <p>Ambito político</p>	<p>Constitución de 1925: marcada por el presidencialismo y por una democratización progresiva de la sociedad.</p> <p>Protagonismo de partidos políticos que representan la clase media y obrera.</p>  <p>Presidente Alessandri en la proclamación de la Constitución de 1925.</p>
<p><b>3</b></p> <p><b>4</b></p> <p>Ambito económico</p>	<p>Crisis en la industria salitrera y nuevo rol empresarial del Estado: modelo basado en la industrialización por sustitución de importaciones (ISI).</p> <p>Estado de bienestar: mayor protagonismo del Estado en el área social (aumento del gasto en salud, educación y seguridad social).</p>  <p>Industria Azucarera Nacional, planta en Linares, 1960.</p>
<p><b>5</b></p> <p><b>6</b></p> <p><b>7</b></p> <p>Ambito social</p>	<p>Ingreso de sectores que antes estaban excluidos y desarrollo de una cultura de masas.</p> <p>Expansión de la educación: mayor acceso a educación primaria, secundaria y universitaria.</p> <p>Concentración de la población en las ciudades.</p>  <p>Promoción de electrodomésticos en 1927.</p>

## Actividad:

1. En tu libro enumera los procesos que se mencionan en el recurso 3 pág. 131.

## Práctica guiada

2. Anota el número de aquellos procesos que tienen relación con la ampliación del voto.
3. Justifica por qué crees que ese proceso que tiene relación con la ampliación el voto, con un hito, concepto o idea que aparezca en las pág. que leíste al comienzo.

### Desarrollo del punto 2 y 3:

El proceso n°1 tiene relación con la participación política porque menciona la democratización progresiva de la sociedad, y esta tiene como uno de sus componentes la ampliación del voto según el esquema del PPT.

### Recurso 3 ¿Qué elementos explican la democratización de la sociedad chilena?

Esta infografía muestra algunos de los procesos que ayudaron a la democratización de la sociedad chilena.

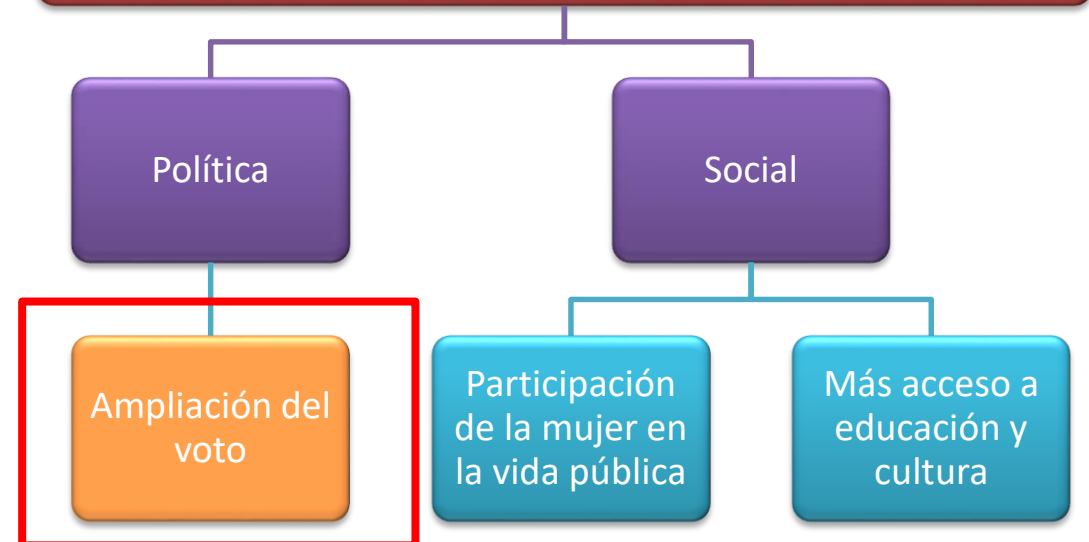
Ambito político

- Constitución de 1925: marcada por el presidencialismo y por una democratización progresiva de la sociedad
- Protagonismo de partidos políticos que representan la clase media y obrera.



Presidente Alessandri

## Democratización de la sociedad en el siglo XX



## Práctica guiada

### Estructura de la respuesta

**El proceso n°1 tiene relación con la ampliación del voto** porque menciona la democratización progresiva de la sociedad, y esta tiene como uno de sus componentes la ampliación del voto según el esquema del PPT.

### **Negrita: introducción a la respuesta**

Conectores: palabras que permiten estructurar y dar coherencia a las partes de la respuesta.

Azul: frase del proceso enumerado en la pág. 131

Verde: Hito, concepto o idea.

Rojo: fuente, recurso o página donde encontraste la información.

## Práctica guiada

4. Elabora un **juicio personal** de ampliación del voto en el siglo XX **utilizando los acontecimientos** que aparecen en la línea de tiempo.

Ejemplo de respuesta:

La ampliación del voto del siglo XXI es **más justa** porque permite **votar a los chilenos que viven en el extranjero en elecciones presidenciales.**

**más justa: juicio personal**

**votar a los.....: acontecimiento de la línea de tiempo ->**

Se permitió a los chilenos que viven en el extranjero votar en elecciones presidenciales y en plebiscitos nacionales.

2014

